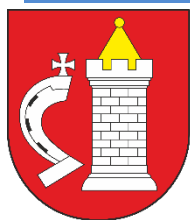




POLSKI ZWIĄZEK WĘDKARSKI
OKRĘG CZĘSTOCHOWA
UL. WŁADYSŁAWA JAGIEŁŁY 63
42-202 CZĘSTOCHOWA

BIURO PZW CZĘSTOCHOWA
TEL. 34 360 53 13
BIURO@PZWCZESTOCHOWA.PL
WWW.CZESTOCHOWA.PZW.PL

NIP: 949-00-06-746
KRS: 92297
BANK PEKAO SA
7912 4012 1311 1100 1064 3650 81



MIASTO I GMINA
KONIECPOL



FEEDEROWE ELIMINACJE DO KLUBOWYCH MISTRZOSTW POLSKI 2025

Wyniki losowania sektorów i stanowisk na piątkowy trening
- aktualna mapka sektorów oraz dojazdu do łowisk

Nazwa Drużyny	Sektory i Stanowiska podczas piątkowego treningu				
PZW Okręg Częstochowa	C-2	C-3	C-4	E-2	E-3
Fishing SQUAD Pomorze - PZW Okręg Gdański	B-6	B-7	B-8	D-9	D-10
WKS Sokół Niemodlin - Okręg PZW w Opolu	C-5	C-6	C-7	D-1	D-2
Okręg PZW we Wrocławiu	B-9	B-10	B-11	E-10	E-11
Starostwo Powiatowe Świdnik - Okręg PZW w Lublinie	A-4	A-5	A-6	D-3	D-4
Feeder Team Azoty Puławy - Okręg PZW w Lublinie	A-7	A-8	A-9	E-6	E-7
Flagman Polska - Okręg PZW w Opolu	A-13	B-1	B-2	E-4	E-5
Okręg PZW w Tarnobrzegu	B-12	B-13	C-1	D-11	D-12
WKS Feeder Nisko - Okręg PZW w Tarnobrzegu	B-3	B-4	B-5	E-8	E-9
Team Sensas	A-1	A-2	A-3	D-7	D-8
Team Boland Zamość	C-8	C-9	C-10	D-5	D-6
Krakowska Liga Feederowa - Okręg PZW w Krakowie	C-11	C-12	C-13	D-13	E-1
Robinson Team	A-10	A-11	A-12	E-12	E-13



MIASTO I GMINA
KONIECPOL

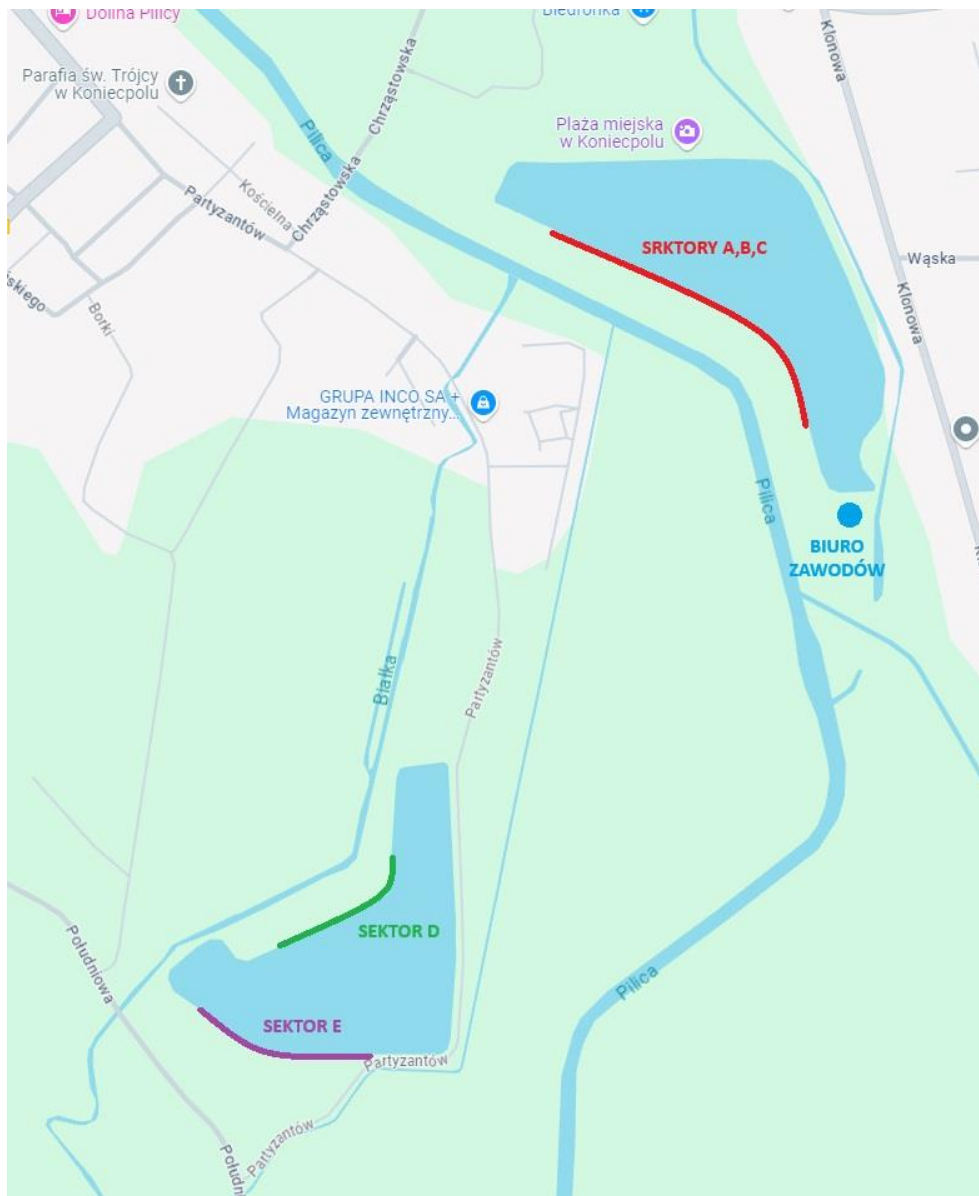


CUZO.eu



Ze względu na ilość zgłoszonych drużyn oraz remont ul. Partyzantów w Koniecpolu zmianie uległo ułożenie sektorów.

Poniżej mapka. Podczas zawodów do każdego stanowiska można dojechać samochodem.
Do „Starego Zalewu”, na którym mieszczą się sektory D i E
dojazd możliwy jest tylko ulicą Południową.



**MIASTO I GMINA
KONIECPOL**



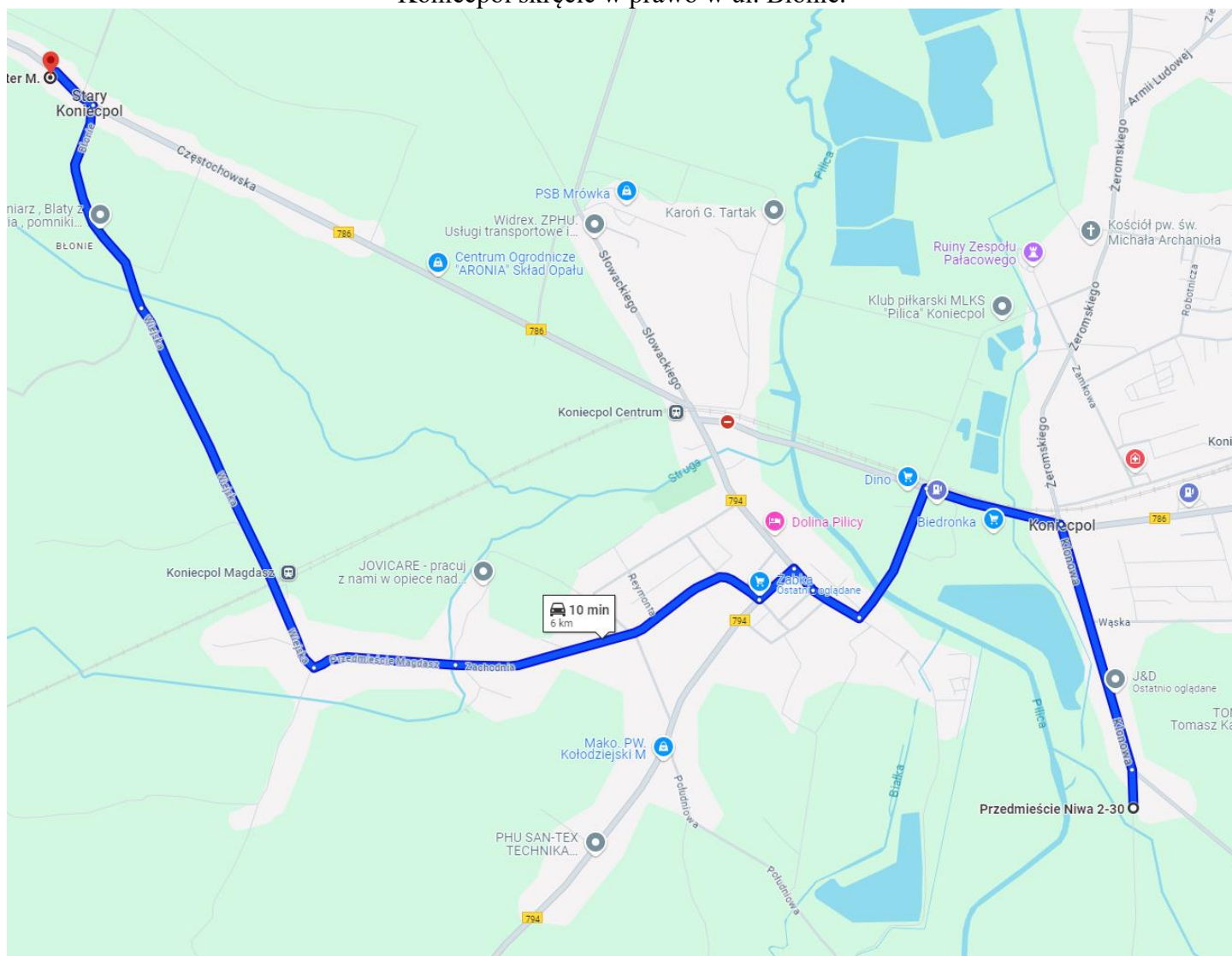
GENLOG[®]
premium brand



CUZO.eu

ROBINSON[®]

W związku z trwającym remontem drogi wojewódzkiej nr 786 w Koniecpolu został zamknięty przejazd kolejowy. Aby dojechać na miejsce zawodów jadąc DW 786 od strony Częstochowy należy w miejscowości Stary Koniecpol skrócić w prawo w ul. Błonie.



**MIASTO I GMINA
KONIECPOL**



GENLOG[®]
premium brand



CUZO.eu

ROBINSON[®]